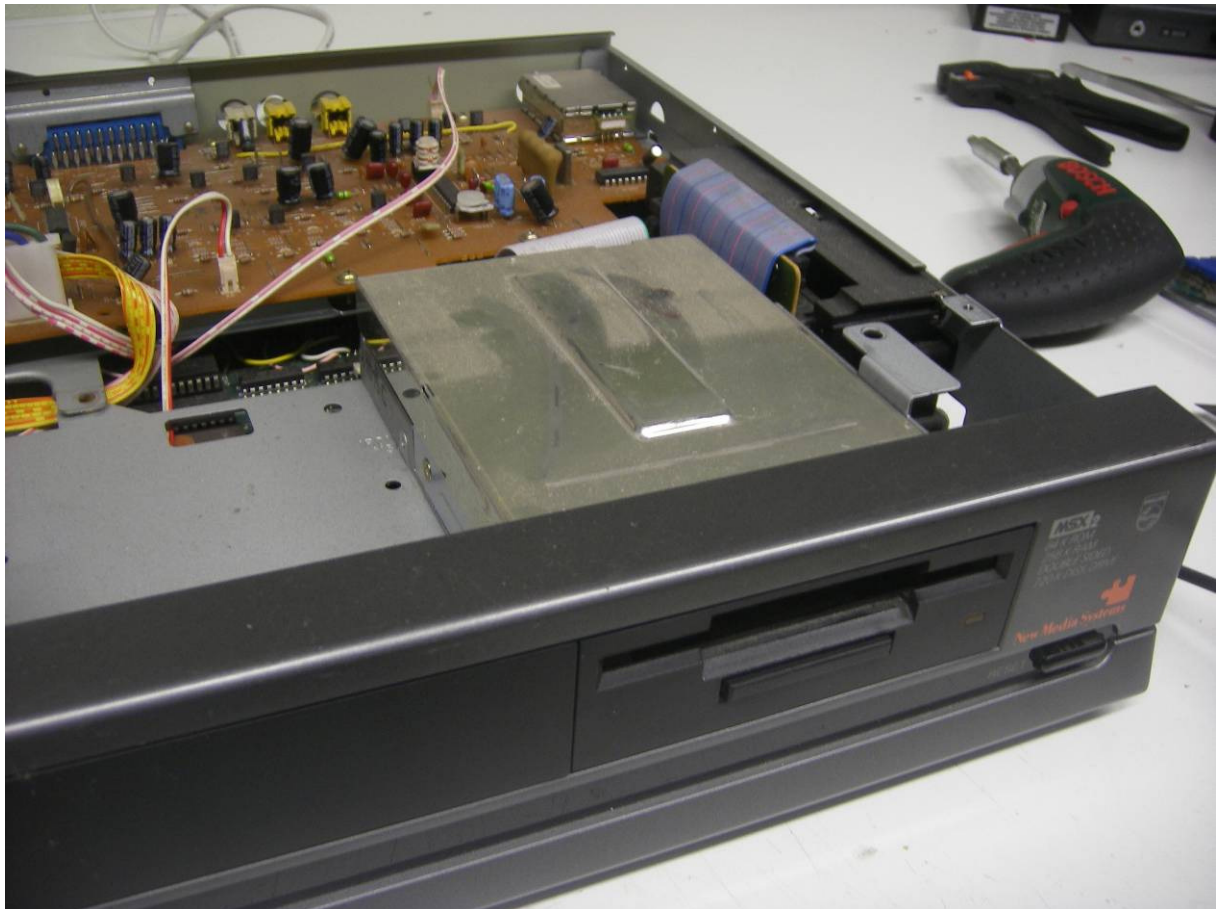


# Diskdrive vervangen Philips NMS 8250/55/80

Het vervangen van de originele diskdrive door een nieuwe diskdrive is erg eenvoudig. De vervangende diskdrive is ongeveer 1 cm lager dan de originele diskdrive. Voor deze beschrijving is een Philips NMS 8250 gebruikt en een nieuwe diskdrive met een wit frontje. Natuurlijk is het veel mooier om een diskdrive met zwart frontje te gebruiken. Voor de andere typen is deze beschrijving gelijk. Ook voor het inbouwen/vervangen van een tweede diskdrive is deze beschrijving te gebruiken.

De diskdrive die je nodig hebt moet wel geschikt zijn voor het gebruik op een MSX-computer. Voor het gebruik als A- of B-drive moet deze wel juist ingesteld worden.

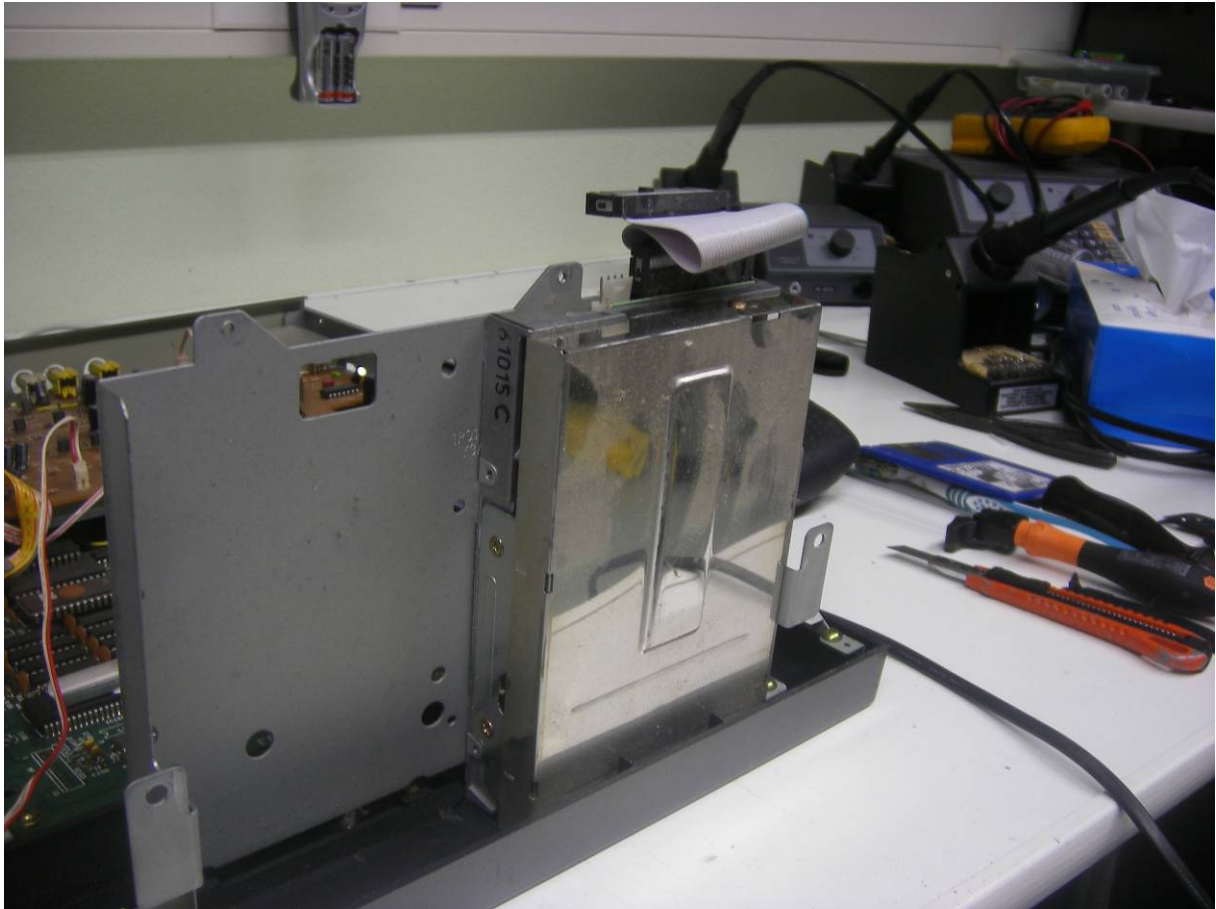


*Philips NMS 8250 met originele diskdrive*

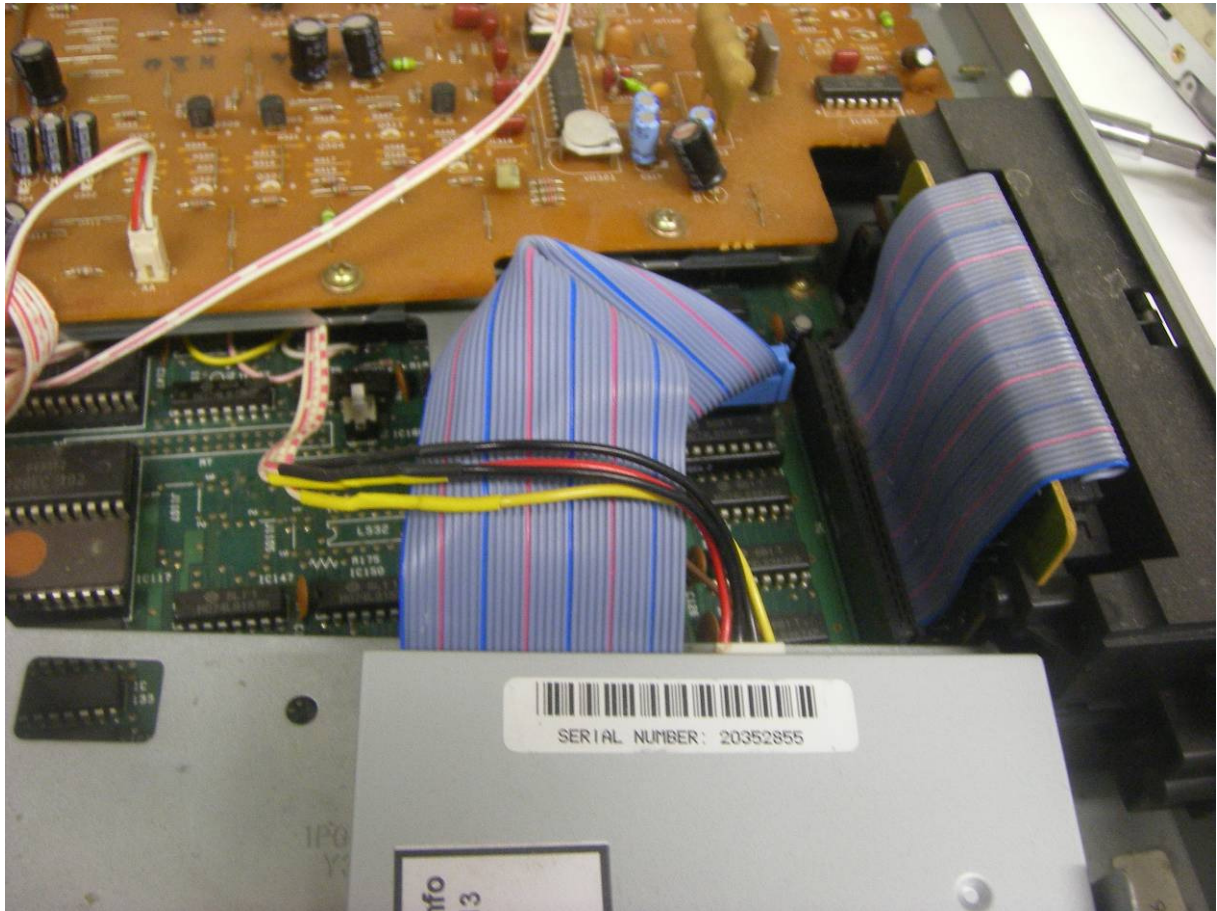
## Het vervangen:

- Bouw de diskdrive uit door het frontpaneel naar voren te kantelen. Aan de onderzijde van de bracket zitten 4 boutjes
- Plaats een nieuwe diskdrive op de bracket en vul de overgebleven ruimte in het frontpaneel op met bijvoorbeeld een stukje kunststof hoeklijn
- Afhankelijk van het type diskdrive kan de plaats van de voedingsconnector verschillen. Indien deze aan de rechterzijde zit, is de originele voedingskabel te kort. Deze dient dan verlengt te worden

- Neem een iets langere 34-aderige kabel met connectoren. Sluit de 34-polige connector weer aan, maar aan één zijde 180° gedraaid.



*Het frontpaneel is gekanteld, zodat de diskdrive verwijderd kan worden*



*34-aderige kabel met 180° draaiing en verlengde voedingskabel*



*Philips NMS 8250 met nieuwe diskdrive*